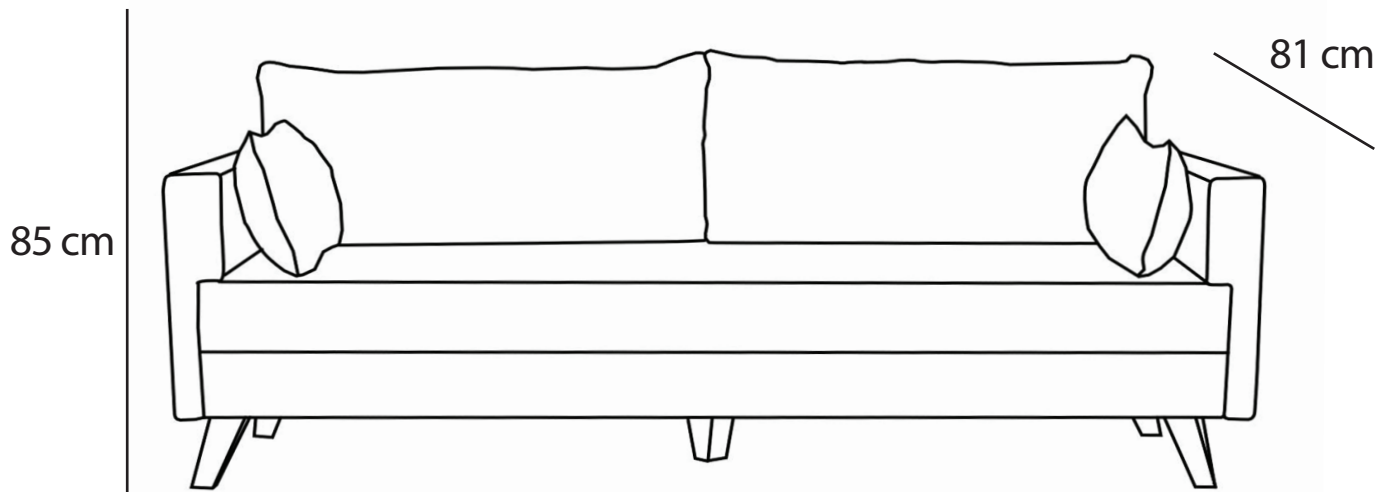


# Bella Pohovka

208 cm



Vlastnosti produktu



Látka: polstrování je vyrobeno ze snadno čistitelného 100% polyesteru/čalúnenie je vyrobené z ľahko čistiteľného 100% polyesteru

Pěna/Pena: Sedací část je ze středně tvrdé pěny/sedacia časť je zo stredne tvrdej peny

Nohy: Nohy jsou plastové se dřevěným vzhledem/Nohy sú plastové s dreveným vzhľadom

Rám: Rám je ze dřeva a dřevotřísky/Rám je z dreva a drevotriesky



## Správné použití

Nevystavujte produkt přímému slunečnímu záření, slunce může způsobit blednutí barev.

Chraňte čalounění před ostrými a horkými předměty, lepidlem, ohněm a chemikáliemi.

Houpání na křesle nebo pohovce může vést k narušení konstrukce produktu.

Pro hezčí vzhled polštářů je můžete jednou týdně otočit.

## Čištění

Nejprve sedačku vysajte. Do nádoby s teplou vodou dejte obyčejné mýdlo. Ujistěte se, že se mýdlo zcela rozpustilo v teplé vodě. Než začnete sedačku čistit, vyzkoušejte vyčistit malou oblast na zadní straně podsedáku. Před dalším použitím počkejte než polštáře a podsedáky zcela uschnou.

## Správné použitie

Nevystavujte produkt priamemu slnečnému žiareniu, slnko môže spôsobiť blednutie farieb. Chráňte čalúnenie pred ostrými a horúcimi predmetmi, lepidlom, ohňom a chemikáliami.

Hojdanie na kresle alebo pohovke môže viesť k narušeniu konštrukcie produktu. Pre krajší vzhľad vankúšov ich môžete raz týždenne otočiť.

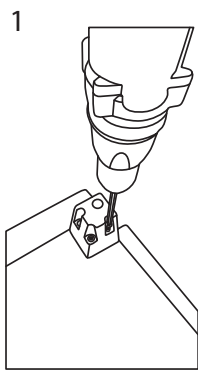
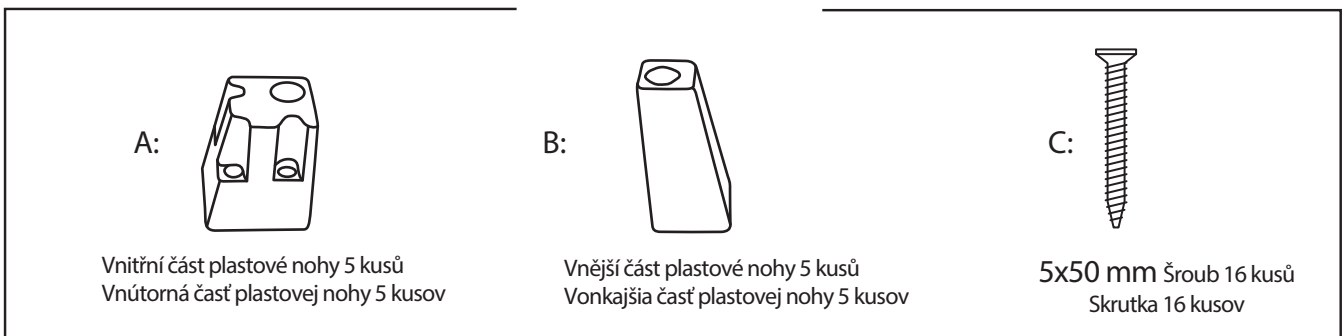
## Čistenie

Najprv sedačku povysávajte. Do nádoby s teplou vodou dajte obyčajné mydlo. Uistite sa, že sa mydlo úplne rozpustilo v teplej vode. Než začnete sedačku čistiť, vyskúšajte vyčistiť malú oblasť na zadnej strane sedadla. Pred ďalším použitím počkajte než vankúše a sedadlá úplne uschnú.

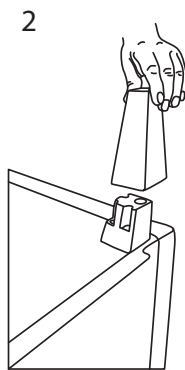
# Bella Pohovka

Pokud je část produktu poškozená, neváhejte nás kontaktovat.  
Ak je časť produktu poškodená, neváhajte nás kontaktovať.

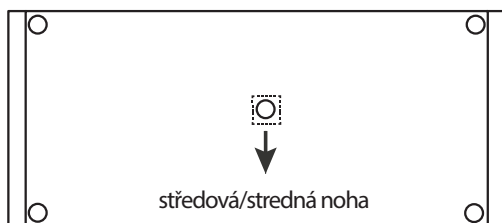
## Seznam dílů/Zoznam dielov



Nejprve namontujte do rohu vnitřní část plastové nohy.  
Najprv namontujte do rohu vnutornú časť plastovej nohy.

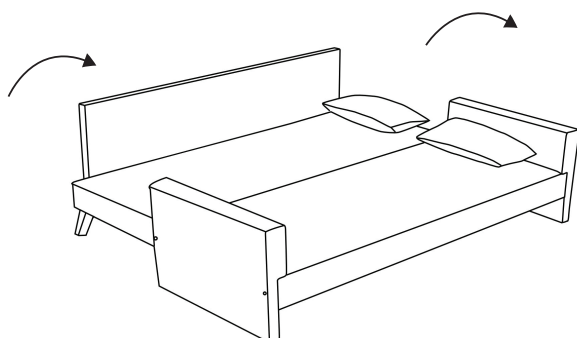


Pevně nasadte vnější část plastové nohy.  
Pevne nasadte vonkajšiu časť plastovej nohy



V produktu je 5 děr. 4 nohy jsou určeny do vnějších rohů. 1 noha musí být namontována do středu.  
Otočte produkt vzhůru nohama a namontujte 5.nohu do středu.

Pevně nasadte vonkajšiu časť plastovej nohy. V produkte je 5 dier. 4 nohy sú určené do vonkajších rohov. 1 noha musí byť namontovaná do stredu.  
Otočte produkt hore nohami a namontujte 5.nohu do stredu.



Rozložení produktu – nadzvedněte produkt na obou stranách za područky a posuňte ho dopředu, produkt neobsahuje mechanismus.

Rozloženie produktu - nadvihnite produkt na oboch stranách za područky a posuňte ho dopredu, produkt neobsahuje mechanismus.